

IL PERCHE' DELLE STAGIONI

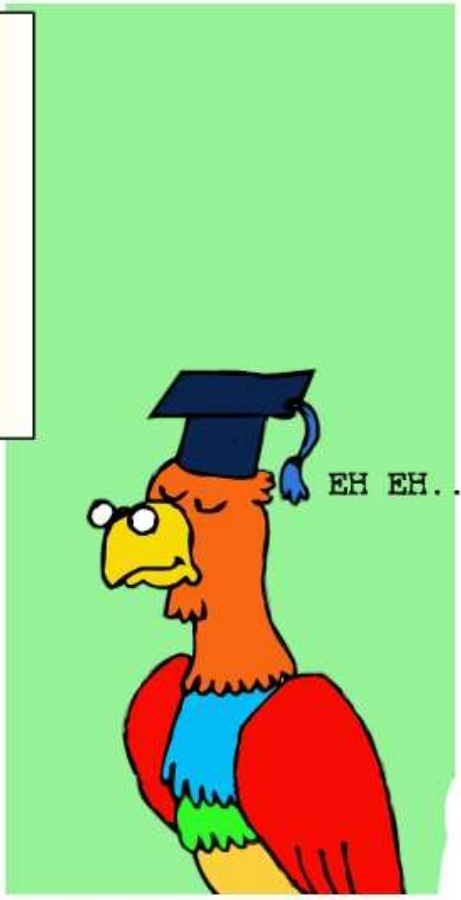
DI ANDREA MAMELI E GIANFRANCO MELONI

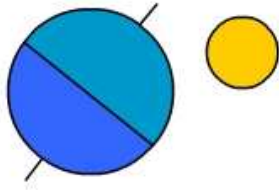


DISEGNATO DA GIANFRANCO MELONI

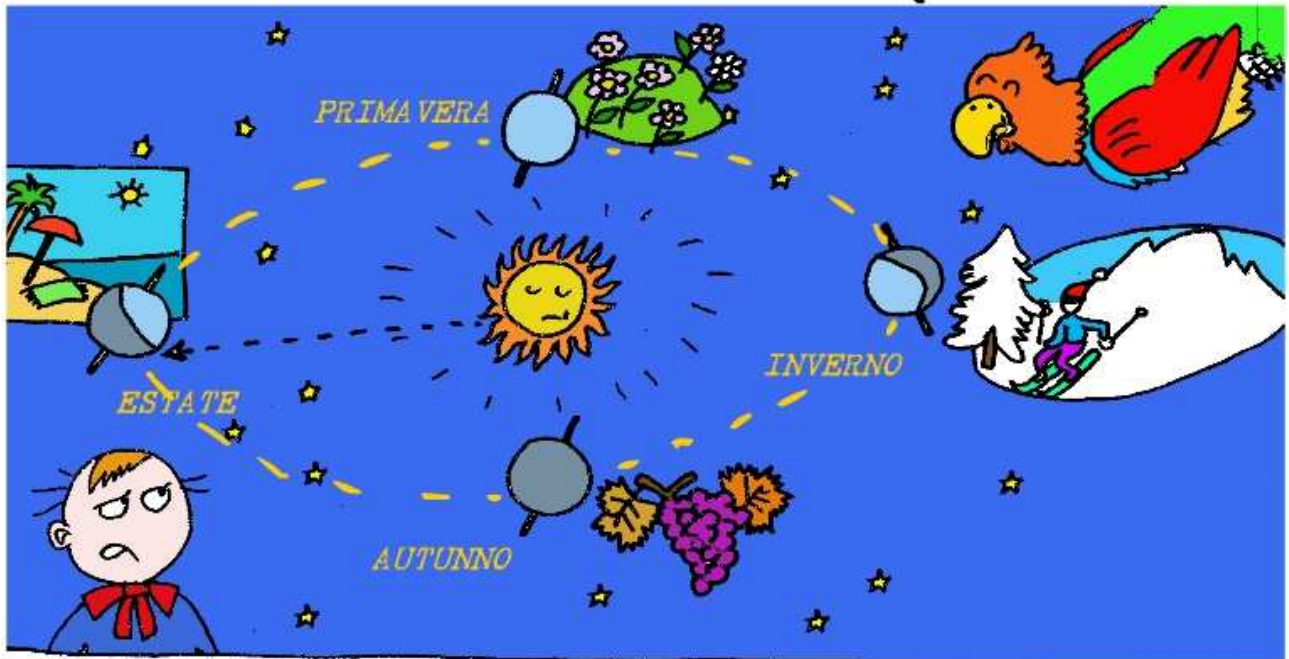


...CI HA DETTO CHE
D'ESTATE IL SOLE E' PIU'
LONTANO DALLA TERRA!!
TSE ...
MA ALLORA COME MAI
C'E' PIU' CALDO??





LA DISTANZA DAL SOLE E' ININFLUENTE!
CIO' CHE CONTA E' L'INCLINAZIONE DELL'ASSE
DELLA TERRA!



IL SOLE NON COLPISCE
LA TERRA SEMPRE
NELLO STESSO
MODO!

PENSA QUANDO
GIOCHI
A CALCIO...



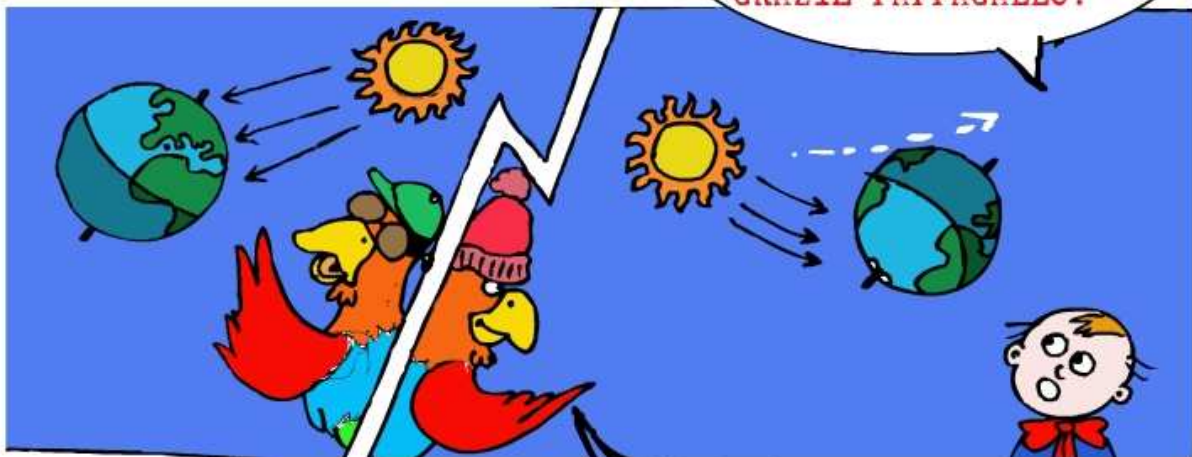


SE IL PALLONE COLPISCE DIRITTO
HA UNA MAGGIORE FORZA...

...SE COLPISCE DI STRISCIO
HA UNA FORZA MINORE!



... MA COLPISCONO
DRITTI L'EMISFERO SUD!!
GRAZIE PAPPAGALLO!



COSI' D'ESTATE
I RAGGI DEL SOLE,
PER VIA DELL'INCLINAZIONE
DELL'ASSE, CI
COLPISCONO DRITTI

...MENTRE D'INVERNO
COLPISCONO IL NOSTRO
EMISFERO SOLO DI STRISCIO...